

Date : 14 décembre 2004

Objet : Fonctionnalité du bouton « Print » pour l'impression des rapports

À compter du 6 décembre, une amélioration apportée au registre de facturation de WestlaweCARSWELL *Reporting System* permettra aux administrateurs d'utiliser une procédure simplifiée pour imprimer les rapports *Client Report* et *Subscription Pricing Report*.

Le bouton « Print » vous permettra dorénavant d'imprimer les rapports à partir de l'écran, sans qu'il ne soit nécessaire de sélectionner le texte et d'ouvrir la fenêtre Imprimer de votre logiciel de navigation.

Si vous obtenez un message d'erreur lors de l'impression d'un rapport, il se peut que vos paramètres de sécurité Internet empêchent la composante ActiveX, qui est responsable de l'impression de documents, de prendre celle-ci en charge.

## Résolution des problèmes liés à l'impression des rapports

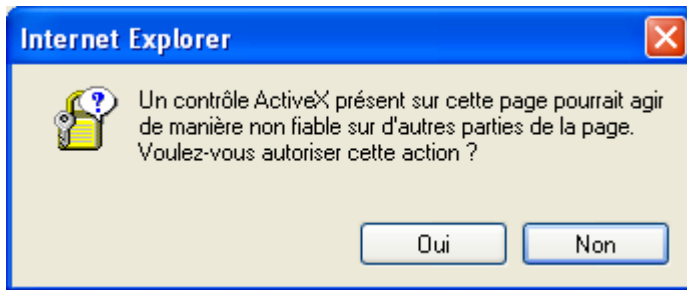
### Capture d'écran 1 : Message d'erreur

Il est possible que certains utilisateurs voient apparaître le message d'erreur suivant après avoir cliqué sur le bouton *Print* :

The screenshot shows a Microsoft Internet Explorer window displaying a web page from Westlaw. The page title is 'ChargeBack' and it contains a table of transactions. An error dialog box is overlaid on the table, asking for permission to run an ActiveX control. The table data is as follows:

Passiv					Savings	Final charges	Currency	Description	
Erica Bach (4419802)	179975	Citator Display	Included	08/10/2004	14.00	2.23	11.77	CAD	Price Class: 000000000030004982 Court: 2 Database Code: KEYCITE
Erica Bach (4419802)	179975	Citator Display	Included Total		14.00	2.23	11.77	CAD	
Erica Bach (4419802)	179975	Citator Display Total			14.00	2.23	11.77	CAD	
Erica Bach (4419802)	179975	Find Transactions	Included	08/10/2004	24.50	9.90	20.60	CAD	Price Class: 000000000030002166 Court: 7 Database Code: CAN-ALLCASES

## Capture d'écran 2 : Version agrandie du message d'erreur et étapes à suivre pour résoudre le problème



L'erreur s'est produite parce que les paramètres de sécurité de votre logiciel de navigation ne permettent pas à la composante ActiveX, qui contrôle l'impression, de prendre celle-ci en charge.

Pour visualiser les paramètres de votre navigateur Internet Explorer, procédez comme suit :

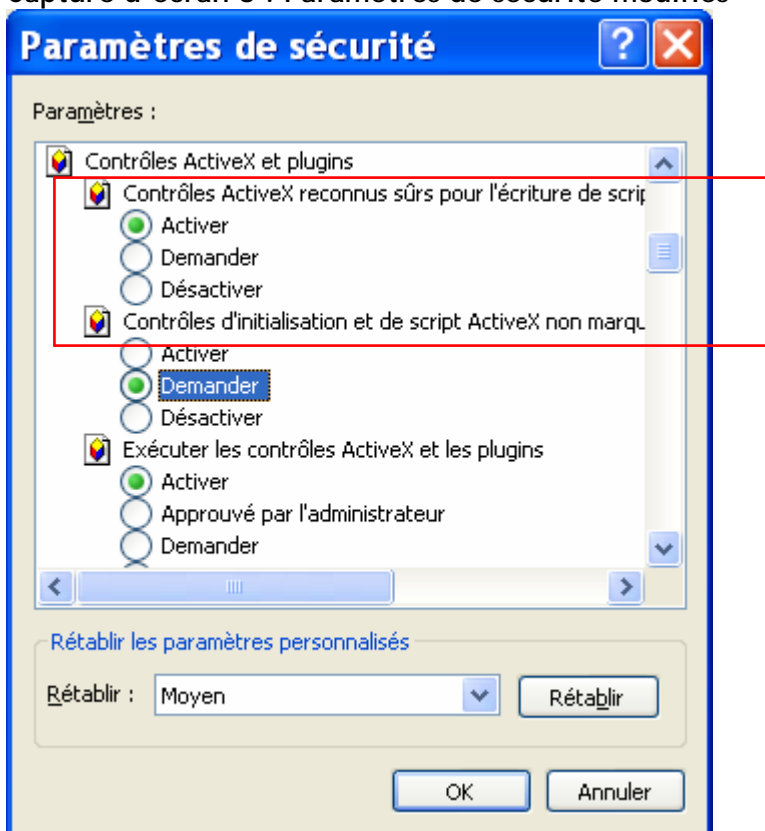
- Dans Internet Explorer, sélectionnez Outils -> Options -> Onglet Sécurité
- Sélectionnez Internet -> Personnaliser le niveau

Le paramètre « Sécurité moyenne » est sélectionné par défaut pour Internet (et non pour l'interne)

Pour résoudre le problème, veuillez suivre les étapes suivantes :

- Ouvrez votre logiciel de navigation Internet Explorer
- Sélectionnez Outils -> Options -> Onglet Sécurité -> Internet -> Personnaliser le niveau
- Repérer « Contrôle d'initialisation et de script ActiveX non marqués comme sécurisés »
- Cliquez sur le bouton radio « Demander » ou « Activer » (voir la capture d'écran ci-dessous)
- Cliquez sur OK
- Cliquez sur OK
- Exécutez le rapport de nouveau
- Imprimez

## Capture d'écran 3 : Paramètres de sécurité modifiés



Capture d'écran 4 : Cliquez sur OK pour imprimer le rapport

The screenshot shows the Westlaw/Carswell ChargeBack report generation interface. The browser window title is "CS Care - Microsoft Internet Explorer". The address bar shows the URL: <http://qa.westlaw.ca.co.uk/Options/Options.asp?navChoice=ChargeBack>. The page header includes the Westlaw and CARSWELL logos, a "ChargeBack" dropdown menu, and "Sign Off" and "Help" buttons.

On the left, a navigation menu shows "ChargeBack" with sub-items "Client Report" and "Subscription Pricing Report". The main content area contains a form for report generation with the following fields:

- Delivery Method:  Display  Download
- Format of Download Report: Comma Delimited
- Maximum Transactions: no limit
- Save report parameters:

A "Submit" button is located below the form. A security warning dialog box from Internet Explorer is overlaid on the report table, asking: "An ActiveX control on this page might be unsafe to interact with other parts of the page. Do you want to allow this interaction?" with "Yes" and "No" buttons.

The report table below the dialog box has the following columns: Passw, Charges, Currency, Database Code, and Description. The data rows are as follows:

Passw	Charges	Currency	Database Code	Description				
Erica Bach (4419802)	Included	179975	Citator Display	08/10/2004	14.00	CAD	KEYCITE	Price Class: 00000000030004902 Count: 3 Database Code: KEYCITE
Erica Bach (4419802)	Included	179975	Citator Display Total		14.00	CAD		
Erica Bach (4419802)	Included	179975	Find Transaction	08/10/2004	24.50	CAD	CAN-ALLCASES	Price Class: 00000000030003100 Count: 7 Database Code: CAN-ALLCASES
Erica Bach (4419802)	Included	179975	Find Transaction Total		24.50	CAD		
Erica Bach	Included	179975	Total		38.50	CAD		